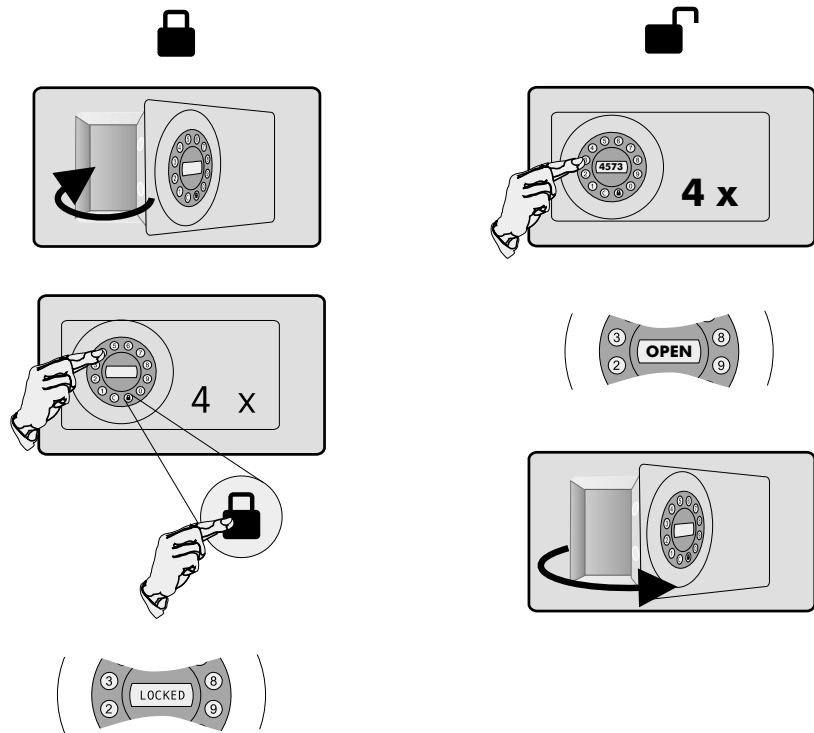
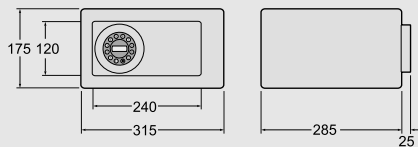


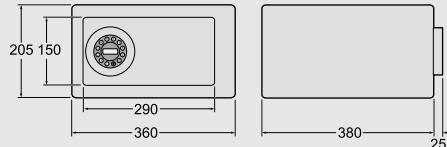
Bedienung / Operation



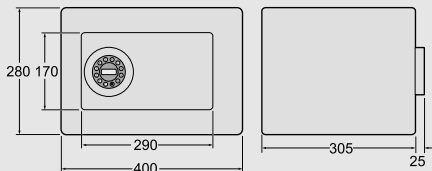
ZMT 32-P



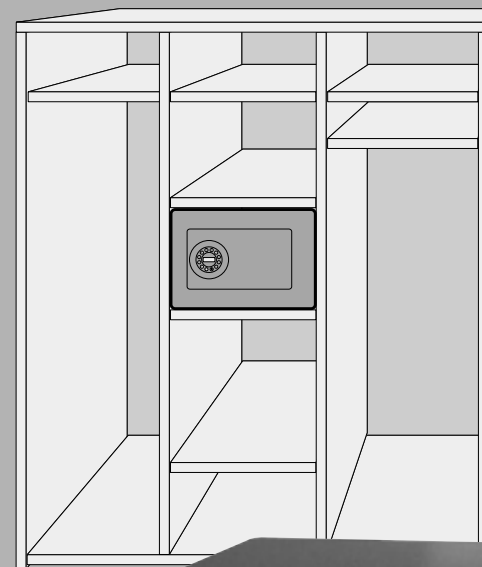
ZMT 36-P



ZMT 40-P



Montage- und Kurzanleitung
Mounting and Brief Operating Instructions



Safe ZMT 32-P
ZMT 36-P
ZMT 40-P

Lieferumfang

- Safe
- Safe ZMT 40: herausnehmbarer Einlege-Fachboden (Stahlblech)
- vier 1,5 V Alkali-Mangan-Batterien Gr. AA Mignon (Häfele Art.-Nr.: 910.54.980 Typ E91)
- Montage- und Kurzanleitung
- Notstrom-Pack (Häfele Art.-Nr.: 910.53.412)

Montageanleitung

Der Safe ist für den Einbau in Möbel vorgesehen. Ein Abstand von ca. 1,2 m über dem Boden ermöglicht eine einfache Bedienung.

Zum „sicheren“ Einbau des Safes in Möbel sind im Boden und in der Rückwand Bohrungen vorgesehen. Wahlweise können Sie den Safe verleimen oder verschrauben, um ihn zu befestigen.

Zur Verschraubung mit der Schrankrückseite:
Zwei Schrauben vom Safeinnern durch die 10-mm-Bohrungen in der Saferückwand führen und Safe mit dem Schrank verschrauben.

Zur Verschraubung mit der Bodenplatte:
Vier Schrauben vom Safeinnern durch die 8-mm-Bohrungen im Safeboden führen und Safe mit der Bodenplatte verschrauben.

Inbetriebnahme

Vor Inbetriebnahme Batterien einlegen (4 x Type AA). Beachten Sie beim Einlegen der Batterie die angezeichnete Polung.



Bei der Erstinbetriebnahme muss zunächst ein 6-stelliger Sicherheitscode eingegeben werden. Drücken Sie eine beliebige Taste zur Aktivierung der Elektronik. Nach einigen Sekunden erscheint auf dem Display **CODE**. Sobald ein blinkendes Eingabefeld erscheint geben Sie Ihren persönlichen 6-stelligen Sicherheitscode ein (frei wählbar). Zur Bestätigung geben Sie diesen 6-stelligen Sicherheitscode noch ein zweites Mal ein.

Notieren Sie sich bitte diesen Code jetzt:


Sicherheitscode



Jetzt ist der Safe betriebsbereit.

Kurzanleitung.


Safe schließen

1. Gegenstand in den Safe legen und Safe Tür schließen
2. Geben Sie eine beliebige 4-stellige Geheimzahl ein und bestätigen Sie diese mit der Taste: 



3. Danach schließt sich der Safe. Ist der Schließvorgang beendet, zeigt das Display **LOCKED** an und die Geheimzahl erscheint 4 Sekunden lang. **Merken Sie sich Ihre Geheimzahl.**

Safe öffnen

1. Geben Sie Ihre 4-stellige Geheimzahl ein.
2. Danach öffnet sich die Schließmechanik. Auf dem Display erscheint **OPEN**.
3. Wurde eine falsche Geheimzahl eingegeben, erscheint auf dem Display **ERROR**. Sie haben jetzt vier weitere Versuche um den Safe zu öffnen. Drücken Sie die Taste 

und geben Ihre Geheimzahl erneut ein. Nach fünf Fehlversuchen, können Sie für 30 Minuten keine Eingaben mehr tätigen. Das System ist anschließend wieder im Normalmodus und erlaubt weitere fünf Eingaben.

Batteriewechsel

Bei schwachen Batterien zeigt das Display **lowBat** an und Sie können keine Eingabe zum Verschließen vornehmen. Der reibungslose Betrieb des Safes ist nur gewährleistet, wenn schwache Batterien sofort ersetzt werden.


1. Mit einem Kreuzschlitz-Schraubendreher das Batteriefach auf der Innenseite der Safetür öffnen.
2. Vier neue Mignon-1,5-V-Batterien einsetzen (Artikel-Nr. 910.54.980). **Auf richtige Polung achten!**
3. Batteriefach wieder verschrauben.

Notöffnung

Batterien sind leer:

1. Das beiliegende Notstrom-Pack auf der Unterseite des Bedienfeldes anschließen.
2. 4-stellige Geheimzahl eingeben.
3. Schließmechanik öffnet und auf dem Display erscheint **OPEN**.

4-stellige Geheimzahl vergessen:

1. Drücken Sie die Taste 
2. 6-stelligen Sicherheitscode eingeben; auf dem Display erscheint **OPEN**.
3. Die Safeelektronik ist jetzt wieder im Auslieferungszustand. Zum erneuten Verschließen wie unter „Inbetriebnahme“ beschrieben vorgehen.

Öffnet sich der Safe nicht, setzen Sie sich mit Ihrem Servicepartner oder Fachhändler in Verbindung.

Technische Daten

Artikel- Bezeichnung	Gewicht in kg	Volumen in Liter
ZMT 32-P	11	11,5
ZMT 36-P	16	22
ZMT 40-P	18	26

ZMT 40 mit herausnehmbaren Einlege-Fachboden (Stahlblech)
ZMT 36 mit Durchgangsbohrung in der Rückwand ø 13 mm

Spannungsversorgung: Vier Mignon-1,5-V-Batterien Typ AA.
Ein Batteriesatz hält mindestens 4000 Öffnungs-/Schließzyklen. Externe Spannungsversorgung für Notöffnung mittels Notstrom Pack (Art.-Nr.: 910.53.412).

Wandstärke: 2 mm Stahl, einwandig

Stärke Frontplatte
und Tür: 6 mm Stahl

Anzahl Verriegelungsbolzen: 2

Zahlentastatur: PIN-Code 4-stellig wählbar.
Ziffern von 0–9
LCD-Display

Befestigungsmöglichkeit: Wand und/oder Boden

Farbe: Safe: tiefschwarz, RAL 9005
Türgriff außen Weiß-Aluminium
ähnlich RAL 9006,
Türgriff innen anthrazitgrau ähnlich RAL 7016

Der Nachdruck der Montageanleitung, auch auszugsweise, oder die Nachahmung der Abbildungen und Zeichnungen sowie die Nachahmung der Gestaltung sind verboten. Für Druckfehler und Irrtümer, die bei der Erstellung der Montageanleitung unterlaufen sind, ist jede Haftung ausgeschlossen. Liefermöglichkeiten und technische Änderungen vorbehalten. Stand: 04/2002

Scope of supply

- Safe
- Safe ZMT 40: removable compartment shelf (steel sheet)
- Four 1.5 V alkali-manganese batteries, type AA Mignon (Häfele art. no. 910.54.980, type E91)
- Instructions for installation and operation
- emergency power set (Häfele art. no. 910.53.412)

Instructions for installation

The safe is designed for installation in furniture. An installation height of approx. 1.2 metres above floor level permits most convenient operation. Holes are provided in the base and rear wall for safe installation of the safe in furniture. The safe can be screwed into position or bonded with adhesive as required.

To bolt the safe to the rear wall of a cupboard:
push two bolts from the inside of the safe through the 10 mm holes in the rear wall and bolt it to the cupboard.

To bolt the safe to the base board:
push four bolts from the inside of the safe through the 8 mm holes in the safe base, and bolt the safe to the base board.

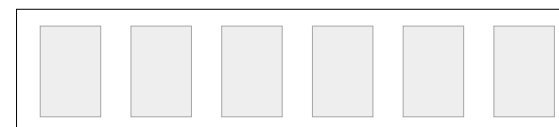
First use

Before using the safe, insert the batteries (4 x type AA). Ensure that the batteries are connected correctly as shown.

! Before using the safe for the first time, the six-figure security code must be stored in its memory. Press any button to start the electronic system. After a few seconds the word CODE appears in the display. As soon as a flashing input field appears, enter the six-figure security code (freely selectable) now. For confirmation enter the security code a second time.

Please note down this code now:

Security Code



The safe is now ready for use.

Short instructions for use

Closing the safe

1. Place an object in the safe and close the safe door.
2. Enter any four-figure number as secret code and confirm this by pressing the button:



3. The safe then closes. When the safe is fully closed, the word **LOCKED** appears in the display and the code number appears for 4 seconds.



Memorise your code number.

Opening the safe

1. Enter your four-figure code number.
2. The door opens immediately. The word **OPEN** appears in the display.
3. If the wrong code number is entered, the word **ERROR** appears in the display. Another four attempts to open the safe are now possible. Press the button



and enter your code number again. After five unsuccessful attempts, no further numbers can be entered for a period of 30 minutes. After these 30 minutes, the system is again in normal mode and a further five attempts to open the safe may be made

Battery change

When the batteries no longer possess sufficient power, the display indicates **lowBat** and no further entries are possible. The safe can only be operated correctly when weak batteries are replaced immediately.

1. Using a crosstip screwdriver, open the battery compartment on the inside of the safe door.
2. Insert four fresh Mignon 1.5 V batteries (art. no. 910.54.980).
Ensure that the batteries are inserted correctly as shown!
3. Re-close the battery compartment and screw it into position.

Emergency opening

Batteries are empty:

1. Connect the emergency power set to the underside of the operation panel.
2. Enter your four-figure PIN code.
3. The door opens immediately and the word **OPEN** appears in the display.

Forgotten the four-figure PIN code:

1. Press the button



2. Enter six-figure project code: The word **OPEN** appears in the display.
3. The safe is in a reset state again. For closing the safe follow first use instructions.

If the safe does not open, contact your local dealer or service agent.

Technical data

Article	Weight in kg	Volume in litres
ZMT 32-P	11	11.5
ZMT 36-P	16	22
ZMT 40-P	18	26

ZMT 40 with removable compartment shelf (steel sheet)

ZMT 36 with through-hole in the backpart \varnothing 13 mm

Voltage supply:

Four Mignon 1.5 V batteries, type AA.
One battery set is sufficient for at least 4000 opening and closing cycles.
External voltage supply for emergency opening via emergency power set (art. no. 910.53.412).

Wall thickness:

2 mm steel, single wall

Thickness of front panel and door:

6 mm steel

No. of locking bolts:

2

Keypad:

4-figure (0–9) freely selectable PIN code, LCD display

Means of fixture:

wall and/or floor

Colour:

safe: pure black, RAL 9005, handle outside white aluminium, similar to RAL 9006
handle inside anthracite grey, similar to RAL 7016

The reprint of the mounting instructions, even extracts, or copying of the illustrations and drawings as well as copying of the layout are prohibited. No liability is accepted for printing errors or errors occurred during the creation of the mounting instructions. We reserve the right for technical changes and changes of availability. Status 04/2002