

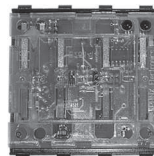
## Annexe : Terminal mural Dialock Merten



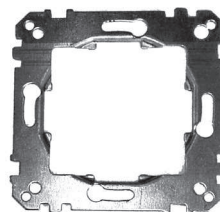
### Conseils de sécurité

Tenir compte des Instructions d'Utilisation et de Montage du Terminal mural Dialock (Réf. 732.29.125) !

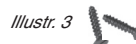
Avant l'installation, il faut impérativement couper le courant. L'installation suppose un câblage approprié et ne devrait être effectuée que par un électricien qualifié.



Illustr. 1



Illustr. 2



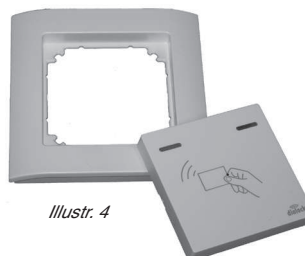
Illustr. 3

### Ampleur de la fourniture

- Unité de lecture Dialock Merten WT (Illustr. 1)
- Anneau porteur (Illustr. 2)
- 2 vis (3,2 x 15) mm (Illustr. 3)
- Les présentes instructions

### Accessoires

- Cadre et couvercle (Illustr. 4) sont disponibles en différents modèles et différentes teintes.



Illustr. 4

### Caractéristiques techniques

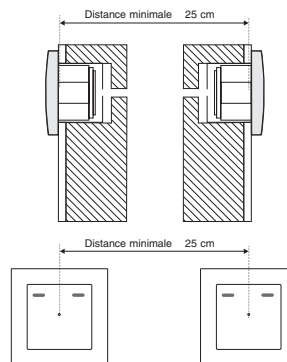
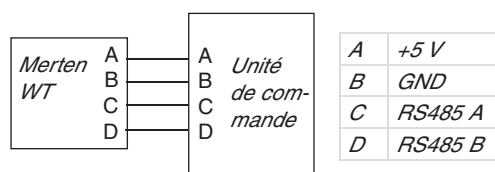
Protection	IP 65
Plage de températures de service	-20 °C ... + 70 °C
Humidité relative (sans condensation)	0 à 95 %
Longueur des câbles (Unité de lecture à unité de commande)	50 m maxi
Câble de liaison recommandé	J-Y(St)Y 2 x 2 x 0,8
Section maxi des conducteurs	1,0 mm <sup>2</sup>
Dimensions	(84 x 84) mm

Convient à l'encastrement dans des boîtes sous crépi.  
Sous réserve de modifications techniques.

## Instructions de montage

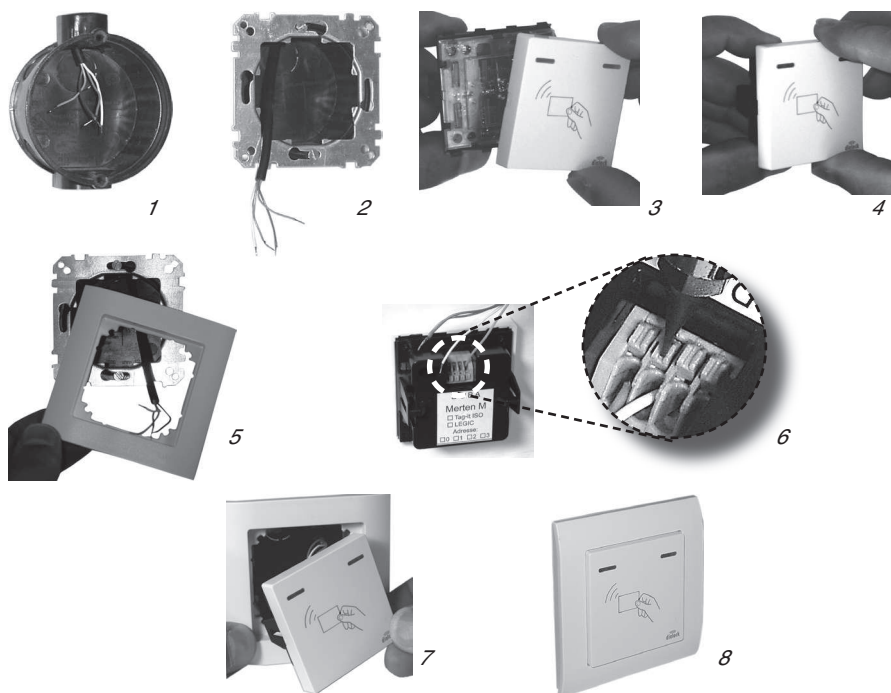
### Alimentation électrique

Câble standard J-Y(St) Y 2 x 2 x 0,8 50 m maxi.



### Montage

Français



Pour la mise en service, voir les  
Instructions de service et de montage du Terminal mural Dialock (Réf. 732.29.125).